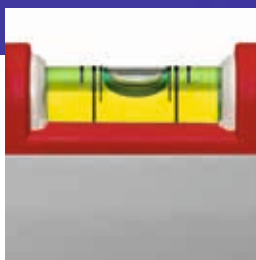




Wissenswertes zu Wasserwaagen



**Libelle mit
Lupeneffekt.
Keine „Doppel“-Blase
sichtbar**



**2%-Gefälle-
Markierung mit
Präzisionsablesung**



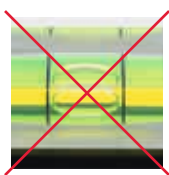
**Libelle mit
„Kopfeinsicht“**



**Stossdämpfende
Gummi-Endkappen**



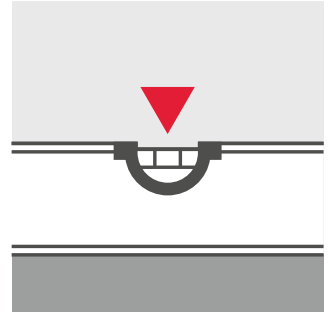
**Verwindungssteifes
Mehrkammer-Profil**



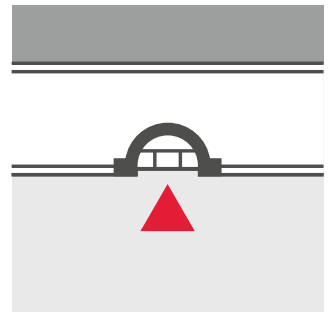
Wasserwaagen

Anwendungsfälle für
Wasserwaagen

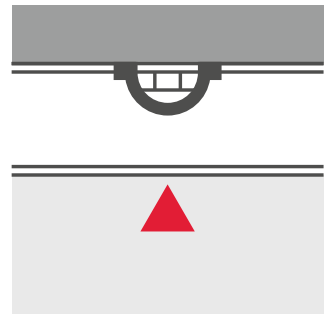
Horizontale **Normallage**



Horizontale **Umschlagmessung**
(Überkopfmessung)



Horizontale **Überkopfmessung**
(nur für BMI-EUROSTAR und
BMI-ROBUST)

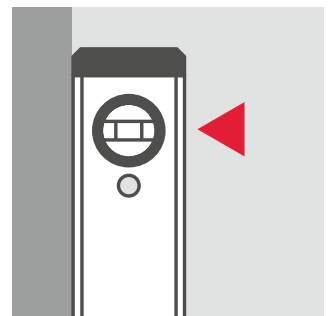


VORTEILE

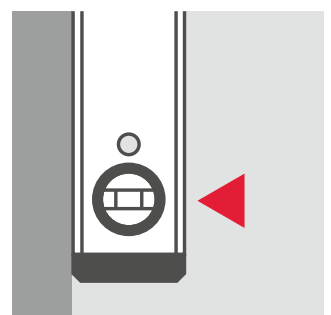
- Ausgesuchte, hochwertige Materialien
- Weltweit patentierte Fertigungsverfahren
- Hohe Messgenauigkeiten bis zu 0,5 mm/m in Normallage und bei Umschlagmessung

Dies bedeutet Sicherheit für
Ihre Arbeit.

Vertikale **Normallage**



Vertikale **Umschlagmessung**



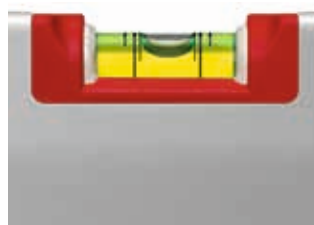
Wanddicken können technisch bedingt $\pm 10\%$ schwanken.



Querschnitt 22 x 50 mm, Wanddicke 1,5 mm, wird bei der **Typenreihe 690** bis 200 cm Länge eingesetzt.



Dickwandige, stabile Libelle aus Plexiglas, wird als Horizontallibelle in den Reihen 661, 665, 666 und 689 eingesetzt.



Bruch- und schlagfeste Röhrenlibelle mit Lupeneffekt der Typenreihe 690 mit äußerst guter Ablesbarkeit, 2%-Gefälle Markierungen und mit Präzisionsablesung.

Erstellung eines Werkskalibrierscheines mit Prüfprotokoll für Wasserwaagen. Artikel-Nr. 633KA



Querschnitt 22 x 50 mm, Wanddicke 1,8 mm, wird bei der **Typenreihe 692** eingesetzt.



Dickwandige, stabile Libelle aus Plexiglas, Lupeneffekt, sehr gut ablesbar, wird als Vertikal- und Horizontallibelle in der Typenreihe 692 und als Horizontallibelle in den Reihen 691, 694, 695, 696 und 638 eingesetzt.



Dickwandige, stabile Blocklibelle aus Plexiglas, wird als Vertikal- libelle in den Reihen 661, 665, 666, 691, 694, 695, 696 und 638 eingesetzt.



Bei allen Wasserwaagen (außer Type 690) aus Aluprofil werden die Libellen elektronisch justiert und mit den Libellenhaltern ultraschallverschweißt.



Querschnitt 24 x 55 mm, wird bei den **Typenreihen 694 und 696** für alle Längen eingesetzt.



Dickwandiges Mehrkammer-Aluprofil, Querschnitt 30 x 65 mm, Wanddicke 2 mm, äußerst biege- und verwindungssteif, wird bei der **Typenreihe 638** eingesetzt.

Neigungswinkel

Das Bild zeigt die drehbare Libelle der Typen 691 W, 691 WM und der SUPERTORPEDO zum einfachen Übertragen von Neigungen und Winkeln.



Die 690 EUROSTAR wird komplett montiert. Die Libellen haben zu diesem Zeitpunkt noch keine Markierungsringe. Als letzten Arbeitsschritt misst ein Computer die Lage der Libellenblase aus und steuert einen Laser, der in genau gleichen Abständen neben die Blase Markierungen in das Libellenmaterial brennt.

Dieses Verfahren ist für BMI national und international patentiert.



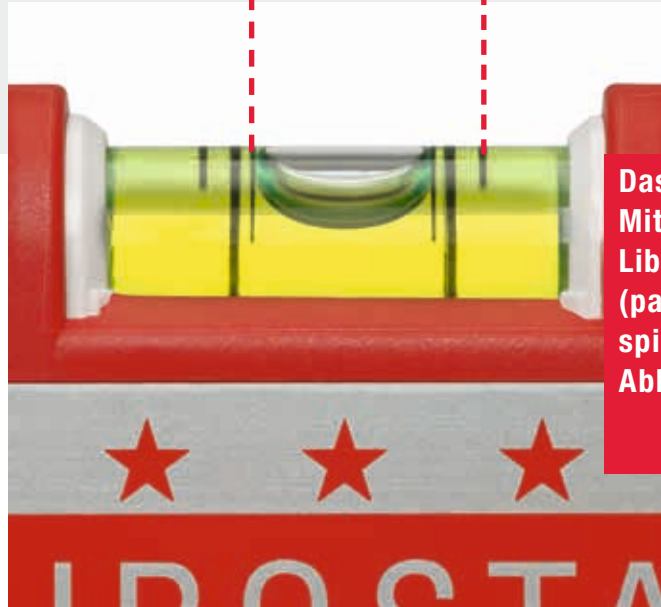
Dickwandiges 4-Kammer-Aluprofil, Querschnitt 26 x 75 mm, Wanddicke 2,0 mm, wird bei der **Typenreihe 695** eingesetzt (noch verwindungssteifer als 638).

	Eurostar 690	Alustar 694 E	Super Star 696 P	Robust 638	HighPrecision 695	AluDruckguß 665	Hartholz WW 661
Messgenauigkeit in Normallage mm/m	0,5	0,5	0,5	0,5	0,3	0,5	1,0
Messgenauigkeit bei Umschlagmessung mm/m	–	0,75	0,5	0,5	–	–	–
gefräste Messfläche	–	–	–	2 gefräste Messflächen ✓	✓	✓	–
Horizontallibelle mit Lupeneffekt. Keine „Doppel“- Blase sichtbar	✓	✓	✓	✓	✓	–	–
Anzahl der Libellen	2	2	2	3	2	2	2
Profilgewicht per Meter	550 g/m	640 g/m	740 g/m	960 g/m	1340 g/m	–	–
Durchgriff	–	–	–	optional	✓	✓	–
auch als Magnet- version lieferbar	✓	✓	✓	✓	✓	–	–
nichtleitend	–	–	–	–	–	–	–
Besondere Highlights	2%-Gefälle und Präzisions- ablesung	hohe Stabilität, Biegesteifigkeit	hohe Stabilität, Biegesteifigkeit	steifes Mehrkammerprofil	steifes 4-Kammerprofil, Libellen mit hoher Empfind- lichkeit		
Einsatzempfehlung	Mauerer, Galabau, Heizung, Sanitär	allg. Handwerk Industrie Trockenbau	allg. Handwerk Industrie Trockenbau	Betonbau Schreiner Elementbau	Schreiner Elementbau Präzisionsbau	Mauerer	Sanitär Straßenbau
Made in Germany	✓	✓	✓	✓	✓	✓	✓

EUROSTAR

Präzisionsablesung

2%-Gefälle-Markierung



Das Original.
Mit laserskalierten
Libellen
(patentiert) und
spiegelfreier
Ablesung!



Keine
„Doppel“-
Blase mehr!

690 E



690 EM

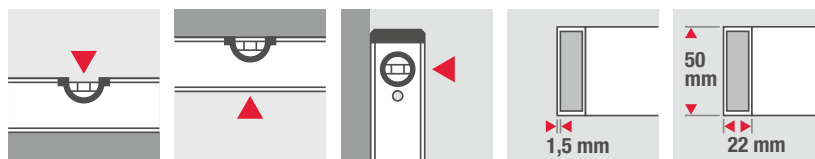
auch als Magnetvariante lieferbar



690 ES



- 2% Gefällemarkierung in der Horizontal-Libelle
- Markierungen zur Präzisionsablesung in den Libellen
- Lasermarkierte Libellen, dadurch lebenslange hohe Messgenauigkeit von 0,5 mm/m
- Optimales Ablesen durch Röhren-Libelle
- Langlebig durch starke Wandung und stoßdämpfende Gummiendkappen



Länge in cm	30	40	50	60	80	90	100	120	150	180	200
Artikel-Nr.	690 030 E	690 040 E	690 050 E	690 060 E	690 080 E	690 090 E	690 100 E	690 120 E	690 150 E	690 180 E	690 200 E
Preis in Euro											
Artikel-Nr.	690 030 EM	690 040 EM	690 050 EM	690 060 EM	690 080 EM	690 090 EM	690 100 EM	690 120 EM	690 150 EM	690 180 EM	690 200 EM
Preis in Euro											
Artikel-Nr.		690 040 ES	690 050 ES	690 060 ES	690 080 ES	690 090 ES	690 100 ES	690 120 ES	690 150 ES	690 180 ES	690 200 ES
Preis in Euro											

Es gelten unsere Allgemeinen Geschäftsbedingungen

ALUSTAR



Das Original. Mit ultraschallverschweissten Libellen und spiegelfreier Ablesung!



Keine „Doppel“-Blase mehr!

694 E



694 EM **auch als Magnetvariante lieferbar (innenliegend)**

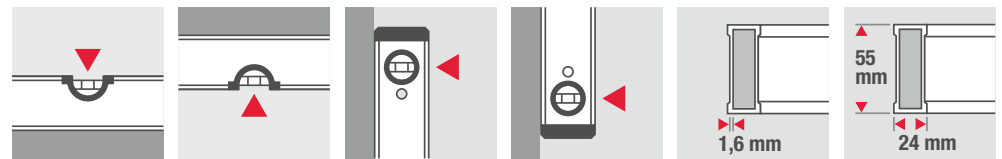


694 ES



Das neue Power-Profil

- Runde Horizontal-Libelle mit Lupeneffekt
- Kantenlose Horizontal-Libelle schafft verzerrungsfreie Sicht auf die Libellenblase, auch bei Umschlagmessung!
- Langlebig durch starke Wandung und stoßdämpfende Gummiendkappen
- Lebenslange hohe Messgenauigkeit (0,5 mm/m) durch ultraschallverschweißte Libellen
- Umschlagmessung möglich (0,75 mm/m)



Länge in cm	20	30	40	50	60	80	100	120	150	180	200
Artikel-Nr.	694 020 E	694 030 E	694 040 E	694 050 E	694 060 E	694 080 E	694 100 E	694 120 E	694 150 E	694 180 E	694 200 E
Preis in Euro											
Artikel-Nr.		694 030 EM	694 040 EM	694 050 EM	694 060 EM	694 080 EM	694 100 EM	694 120 EM	694 150 EMS	694 180 EMS	694 200 EMS
Preis in Euro											
Artikel-Nr.			694 040 ES	694 050 ES	694 060 ES	694 080 ES	694 100 ES	694 120 ES	694 150 ES	694 180 ES	694 200 ES
Preis in Euro											

ALUSTAR



Das Original.
Mit ultraschall-
verschweissten
Libellen und
spiegelfreier
Ablesung!



Keine
„Doppel“-
Blase mehr!

691 W 



691 WM **auch als Magnetvariante lieferbar**



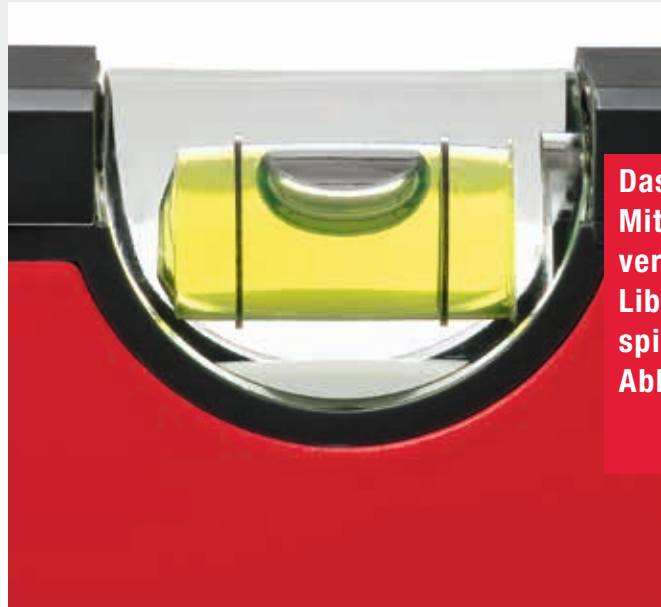
Neigungswinkel

Das Bild zeigt die drehbare Libelle der Typen 691 W und 691 WM zum einfachen Übertragen von Neigungen und Winkeln.



Länge in cm	40	60	80	100
Artikel-Nr.	691 040 W	691 060 W	691 080 W	691 100 W
Preis in Euro				
Artikel-Nr.	691 040 WM	691 060 WM	691 080 WM	691 100 WM
Preis in Euro				

SUPERSTAR



Das Original. Mit ultraschallverschweissten Libellen und spiegelfreier Ablesung!



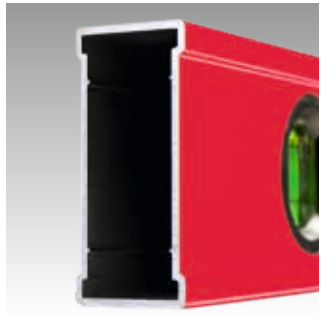
Keine „Doppel“-Blase mehr!

696 P



696 PM

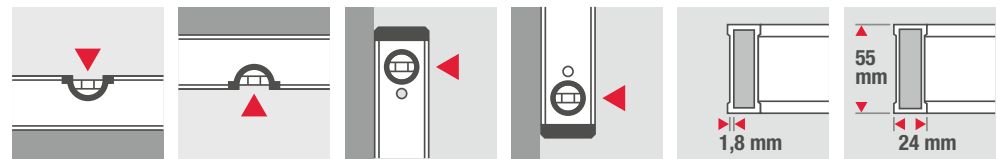
auch als Magnetvariante lieferbar – ab Länge 150 cm mit 4 Magneten



- Runde Horizontal-Libelle mit Lupeneffekt
- Kantenlose Horizontal-Libelle schafft verzerrungsfreie Sicht auf die Libellenblase, auch bei Umschlagmessung!
- Lebenslange hohe Messgenauigkeit (0,5 mm/m) durch ultraschallverschweißte Libellen
- Umschlagmessung möglich (0,5 mm/m)
- Massive Wandung und stoßdämpfende Gummi-Endkappen erhalten die hohe Messgenauigkeit

Das neue Power-Profil

*Längen 150, 180 und 200 cm mit zusätzlicher zweiter Vertikal-Libelle



Länge in cm	30	40	50	60	80	100	120	150*	180*	200*
Artikel-Nr.	696 030 P	696 040 P	696 050 P	696 060 P	696 080 P	696 100 P	696 120 P	696 150 PS	696 180 PS	696 200 PS
Preis in Euro										
Artikel-Nr.		696 040 PM	696 050 PM	696 060 PM	696 080 PM	696 100 PM	696 120 PM	696 150 PMS	696 180 PMS	696 200 PMS
Preis in Euro										

ROBUST

BMI



Das Original.
Mit ultraschall-
verschweissten
Libellen und
spiegelfreier
Ablesung!



Keine
„Doppel“-
Blase mehr!

638



großvolumige, stoßdämpfende Gummi-Endkappen

auch als Magnetvariante lieferbar



638 M

gefräste Messflächen bis 200 cm



mit extra starken Magneten lieferbar!

638 D

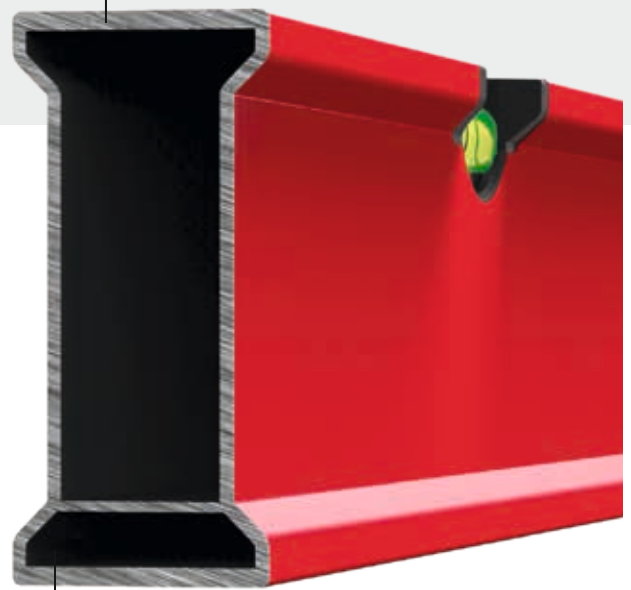


auch mit praktischen Haltegriffen lieferbar!

M & B Callibr, spol. s r.o. | obchod@mbcallibr.cz | +420 546 434 700 | www.mbcallibr.cz

Es gelten unsere Allgemeinen Geschäftsbedingungen

Profilgewicht 960 g/Meter



Mehrkammerprofil

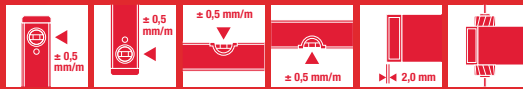
- Extrem verwindungssteif durch Mehrkammerprofil (Profilquerschnitt 30 x 65 mm).
- Lebenslange hohe Messgenauigkeit (0,5 mm/m) durch ultraschallverschweißte Libellen
- Umschlagmessung möglich (0,5 mm/m)
- Kantenlose Horizontal-Libelle schafft verzerrungsfreie Sicht auf die Libellenblase, auch bei Umschlagmessung!
- Zwei gefräste Messflächen (bis 200 cm)
- Stoßdämpfende Gummi-Endkappen erhalten die hohe Messgenauigkeit – ein Leben lang

optimale Sicht durch Rundlibellen

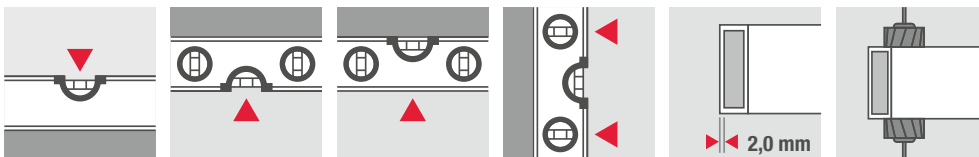


Made in Germany

Robust



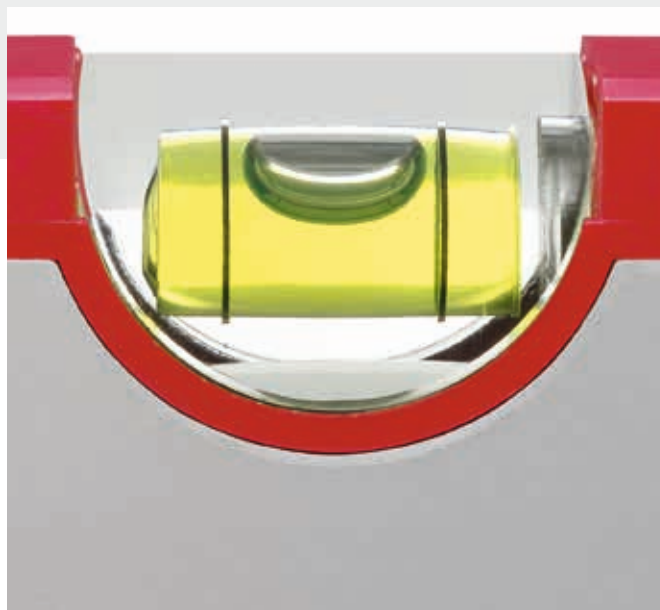
M & B Calibr, spol. s r.o. | obchod@mbcalibr.cz | +420 546 434 700 | www.mbcalibr.cz



Länge in cm	40	60	80	100	120	150	180	200
Artikel-Nr.	638 040	638 060	638 080	638 100	638 120	638 150	638 180	638 200
Preis in Euro								
Artikel-Nr.		638 060 D	638 080 D	638 100 D	638 120 D	638 150 D	638 180 D	638 200 D
Preis in Euro								
Artikel-Nr.		638 060 M	638 080 M	638 100 M	638 120 M		638 180 M	638 200 M
Preis in Euro								

HIGHPRECISION

BMI



HIGH-PRECISION
in Aktion:
www.bmi.de



695 ED R1000 made in Germany



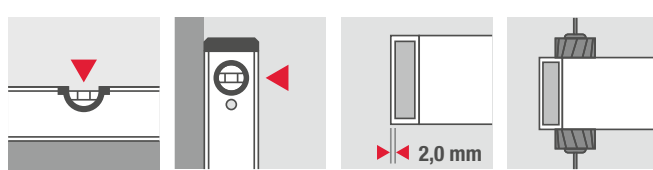
Gewöhnliche Wasserwaage

HIGHPRECISION

Präziser arbeiten!

- Die Libellenblasen machen bei gleicher Schräglage einen weiteren Weg als die gewöhnlicher Wasserwaagen. Ungenauigkeiten werden dadurch schneller sichtbar
- BMI-Rundlibelle für spiegelfreie Sicht
- Einbaugenauigkeit der Libellen 0,3 mm/m in Normallage
- BMI 4-Kammer-Profil, extrem verwindungssteif
- Wirksamer zusätzlicher Schutz durch stoßdämpfende Gummi-Endkappen

von Länge 60 – 120 cm
ein Handgriff,
Länge 180 und 200 cm
mit zwei Handgriffen in der
Wasserwaage



Profilquerschnitt
76 x 26 mm

Länge in cm	060	080	100	120	180	200
Artikel-Nr.	695 060 ED - R1000	695 080 ED - R1000	695 100 ED - R1000	695 120 ED - R1000	695 180 ED - R1000	695 200 ED - R1000
Preis in Euro						

MB B Calibr, spol. s r.o. | obchod@mbcalibr.cz | +420 546 434 700 | www.mbcalibr.cz

ULTRASONIC



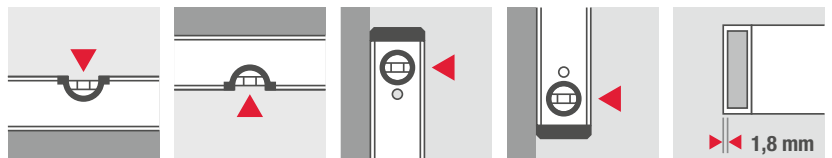
Jetzt mit geschlossener Messfläche! (durch innenliegende Magneten)



Optimale Ablesung durch vertikale Kopflibellen!

- Maße: 250 x 50 x 22 mm
 - Vertikale Kopflibelle
 - Drehbare Winkellibelle
 - 2%-Gefälle-Markierung in der Horizontallibelle
 - Magnet
 - Genauigkeit 0,5 mm/m
- Artikel-Nr. 692 025 TWM

- Maße: 200 x 50 x 22 mm
 - Vertikale Kopflibelle
 - Horizontallibelle mit Lupeneffekt
 - Magnet innenliegend
 - Genauigkeit 0,5 mm/m auch bei Umschlagmessung
- Artikel-Nr. 692 020 M



ALUSTAR



- Maße: 170 x 50 x 22 mm
- Stoßdämpfende Endkappen
- Konventionelle Vertikal- und Horizontallibelle aus bruchsicherem Spezialkunststoff
- Genauigkeit 0,5 mm/m in Normlage und 0,75 mm/m bei Umschlagmessung

Artikel-Nr. 691 017 H35

Torpedo-Wasserwaage



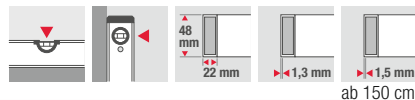
- Länge 250 mm
- Schwere Aludruckguss-Ausführung
- Messfläche gefräst
- Magnet
- Genauigkeit 0,5 mm/m

Artikel-Nr. 689 025 TM

Artikel-Nr. 689 025 TM-TA

Spezial-Wasserwaagen

689 Construct



Stabile Libelle aus bruchsicherem Spezialkunststoff. Robustes, glattes Aluprofil, gelb pulverbeschichtet. Messgenauigkeit in Normallage 1 mm/m.

Länge in cm	30	40	50	60	80	100	120	150	180	200
Artikel-Nr.	689 030 CON	689 040 CON	689 050 CON	689 060 CON	689 080 CON	689 100 CON	689 120 CON	689 150 CON	689 180 CON	689 200 CON
Preis in Euro										

661 Holzwasserwaage



Hartholz-Wasserwaage für alle empfindlichen Oberflächen. Geringe Hitzeleitung. Geölt. Messgenauigkeit in Normallage 1,0 mm/m.

Länge in cm	20	30	40	50	60	80	100
Artikel-Nr.	661 020	661 030	661 040	661 050	661 060	661 080	661 100
Preis in Euro							

692 Pfostenwasserwaage mit Magnet



Vier Innenmagnete – für perfekten Halt.

Das ideale Werkzeug um Balken, Metall-Regale, Zäune, Rohrleitungen, usw. in die Waagerechte bzw. ins Lot zu bringen.

Merkmale:

- Zwei waage-/senkrechte Libellen für **höchste Genauigkeit**

- Optimale Sicht auf die vertikale **Kopflibelle**
- Original BMI-Rundlibellen – für spiefelfreie Sicht
- **Lebenslange hohe Messgenauigkeit** (0,5 mm/m) durch ultraschallverschweißte Libellen
- **Massive Wandung** und

stoßdämpfende Gummi-Endkappen

- Vier Innenmagnete – für **perfekten Halt** – kein zweiter Mann erforderlich!
- Für **rundes** und **kantiges Material** **perfekt geeignet**

Länge in cm	60
Artikel-Nr.	692 060 PFM
Preis in Euro	

Es gelten unsere Allgemeinen Geschäftsbedingungen

Alu-Guss-Wasserwaagen

666



Schwere Aludruckguss-Wasserwaage in Trapezform. Messfläche gefräst. Wasserwaagenkörper rot pulverbeschichtet. Sehr hohe Verwindungssteifigkeit. Messgenauigkeit in Normallage 1,0 mm/m.

Länge in cm	60	80
Artikel-Nr.	666 060	666 080
Preis in Euro		

665S / 665



Schwere Aludruckguss-Wasserwaage, umlaufend gefräst. Rot pulverbeschichtet. Sehr hohe Verwindungssteifigkeit. Durchgriffe für leichte Handhabung. Messgenauigkeit in Normallage 0,5 mm/m. Die Längen 060 S und 080 S sind mit zwei V Libellen ausgestattet.

Länge in cm	60	80
Artikel-Nr.	665 060	
Preis in Euro		
Artikel-Nr.	665 060 S	665 080 S
Preis in Euro		

Version S:
mit 2 Vertikallibellen

689R



Aludruckguss-Wasserwaage, umlaufend gefräst. Rot pulverbeschichtet. Hohe Verwindungssteifigkeit. Durchgriffe für leichte Handhabung. Mit 45 Grad Libelle. Messgenauigkeit in Normallage 0,75 mm/m.

Länge in cm	40	50	60	80
Artikel-Nr.	689 040R-S/45°	689 050R-S/45°	689 060R-S/45°	689 080R-S/45°
Preis in Euro				

Wasserwaagen aus Kunststoff

Einzelfaltschachtel, Faltschachtel oder
SB-Verpackung: Aufpreis

670 MINI-LEVEL



Pocket-Wasserwaage aus
schlagfestem Kunststoff.
Plexiglaslibellen für horizontale
und vertikale Messungen.
Maße: 100 x 35 x 13 mm



Artikel-Nr. 670 010 003

Preis in Euro

671 NIVELLE



Pfostenwasserwaage aus
schlagfestem PS. Prismatische
Messfläche. Plexiglaslibellen.
Maße: 150 x 25 x 23 mm



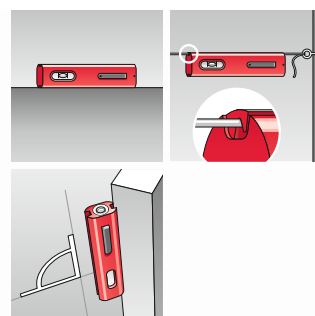
Artikel-Nr. 671 015 003

Preis in Euro

675 LINE-LEVEL



Schnur-Wasserwaage aus
ABS-Kunststoff mit Halteclip.
Ösen zum Einhängen an eine
Richtschnur, Libellen aus
Plexiglas.
Maße: 120 x 29 x 17 mm



Artikel-Nr. 675 012 003

Preis in Euro

673/674M TRIVELLE



Torpedo-Wasserwaage mit 3 Libellen für horizontale, vertikale sowie 45°-Messung. Maße: 200 x 42 x 17 mm, auch mit haftstarkem Magnetstreifen lieferbar (674 M)



Artikel-Nr. 673 020 003 674 020 003 M

Preis in Euro



Optional mit Magnet

683/684M UNIVERSAL



Neigungs-Wasserwaage mit Horizontallibelle. Zusätzlich drehbare Libelle zur Übertragung von Neigungen, Zeichenhilfe für 45°, 60° und 120°, mit mm-Skala an der Messfläche, auch mit 2 haftstarken Scheibenmagneten lieferbar (684 M). Maße: 250 x 54 x 15 mm



Artikel-Nr. 683 025 003 684 025 003 M

Preis in Euro



Optional mit Magnet

685/685M TORPEDO



Robuste Wasserwaage aus glasfaserverstärktem ABS-Kunststoff. Sehr gut sichtbare Rundlibellen. Magnetausführung (685M) mit zwei starken Scheibenmagneten lieferbar. Maße: 250 x 43 x 22 mm



Artikel-Nr. 685 025 002¹ 685 025 002 M¹ 685 025 003² 685 025 003 M²

Preis in Euro

¹ in SB-Verpackung

² lose



Optional mit Magnet

